



MINISTÈRE
DE LA TRANSFORMATION
ET DE LA FONCTION
PUBLIQUES

*Liberté
Égalité*

Direction générale
de l'administration et
de la fonction publique



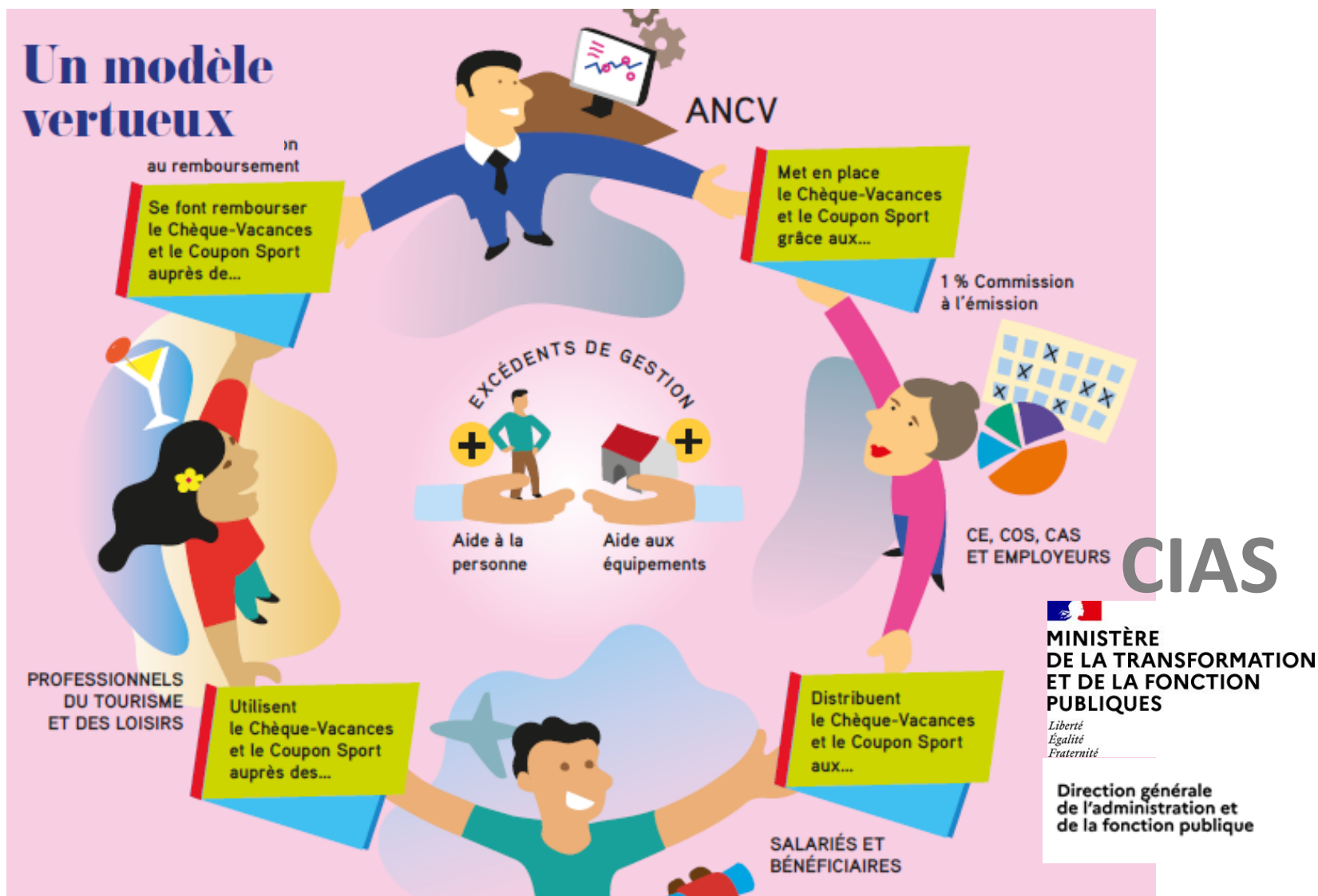
Chèque-Vacances

MINISTRE DE LA TRANSITION ÉCOLOGIQUE



© ANCV # Mai 2021

Favoriser le départ en vacances du plus grand nombre



Comment l'ANCV aide-t-elle les Français à partir en vacances ?



1

**Le dispositif
Chèque-Vacances
pour les agents de l'état**



L'EVOLUTION DU CHEQUE-VACANCES


CHÈQUE-VACANCES **POUR TOUS, PARTOUT, TOUT LE TEMPS, SIMPLEMENT !**

Naissance
en 1982



Le format classique



Sortie en
2016



Le format
semi-dématérialisé



Lancement
novembre 2020



Le format
dématérialisé



Accompagné
d'un nouveau site internet
et d'une application

avec de nouvelles fonctionnalités
pour s'inspirer et retrouver plus
facilement les offres de notre réseau

LE  **GUIDE** **CHÈQUE-VACANCES**



LE CHEQUE-VACANCES EST VALABLE DEUX ANS EN PLUS DE SON ANNEE D'EMISSION



Tous les agents ayant un bulletin de salaire émis par l'état



- Titulaires
- Contractuels
 - CDD
 - Apprentis
- Elèves des écoles de la FPE
- EPA soumis à système dérogatoire (VNF, Météo France, ..)
- Tous les agents retraités de l'Etat
 - Anciens titulaires
 - Ouvriers d'état



www.fonctionpublique-chequesvacances.fr

LES CONDITIONS D'ELIGIBILITE

Nouveau ! Majoration +5% du barème RFR à partir du 1^{er} avril 2021

| Part fiscale | RFR | Salaire Net | Salaire net mensuel | Situation familiale |
|--------------|----------|-------------|---------------------|---------------------|
| 1 | 28 047 € | 31 163 € | 2 597 € | Célibataire |
| 2 | 41 383 € | 45 981 € | 3 832 € | Marié / pacsé |
| 2,5 | 48 050 € | 53 389 € | 4 449 € | Avec 1 enfant |
| 3 | 54 718 € | 60 798 € | 5 066 € | Marié 2 enfants |

Revenu Fiscal
de Référence

Fonctionnaires d'Etat
actifs ou pensionnés

Titulaires ou contractuels



Le salaire net est donné à titre indicatif,
le RFR est la seule référence !



www.fonctionpublique-chequesvacances.fr

LE FONCTIONNEMENT DU DISPOSITIF

Nouveau ! Majoration +5% du barème RFR à partir du 1^{er} avril 2021

Mesure de simplification et de modernisation du dispositif par l'automatisation de l'envoi de données fiscales

La bonification de l'état

10 %
à 35%

L'épargne de l'agent

30 €
à 250 €

La durée du plan

4 à 12
mois

Exemple

Simulateur en ligne

« Mariée, deux enfants (3 parts fiscales), mon revenu fiscal de référence est de 28 020 €, je peux donc bénéficier d'une bonification de 25% »

Mon épargne
mensuelle

Bonification
20 %

Montant
mensuel total de
Chèques-Vacances

58,30 €

11,70 €

70 €



**Service ouvert
toute l'année !**

RIB/IBAN

Justificatifs

Bulletin
de salaire
- 3mois

CNI ou Passeport
en cours de validité

Avis d'imposition
2020 revenu 2019

Attention aux délais !

1^{er} prélèvement 6 semaines après la validation du plan
Réception des CV 6 semaines après dernier prélèvement



www.fonctionpublique-chequesvacances.fr

À noter

L'Etat participe à hauteur de 10 à 30% selon la situation familiale et le revenu fiscal de référence de l'agent (foyer de la famille).

Les retraités aussi peuvent également bénéficier des Chèques-Vacances.

Les moins de 30 ans, quant à eux, se voient accorder **une bonification exceptionnelle de 35%** sur leur épargne.

Les agents des DOM pourront profiter d'un abattement de **20% sur leur revenu fiscal de référence**.

Selon son envie, son projet... **l'agent peut affecter** à sa guise 100% de la valeur de son épargne ou la répartir **entre le Chèque-Vacances Classic (papier) ou le Chèque-Vacances Connect (digital)**, ajustable avant le dernier prélèvement.

Comment en bénéficier, la réponse se trouve ici



www.fonctionpublique-chequesvacances.fr



2

CV Connect
Guide en ligne
Plateforme d'échange





Une nouvelle offre proposée par l'Action Sociale Interministérielle



En face à face,
chez un commerçant
équipé ou non d'une
caisse



Sur une borne
automatique



Sur internet



Par
correspondance

Paiement au centime près

dès 20€ d'achat

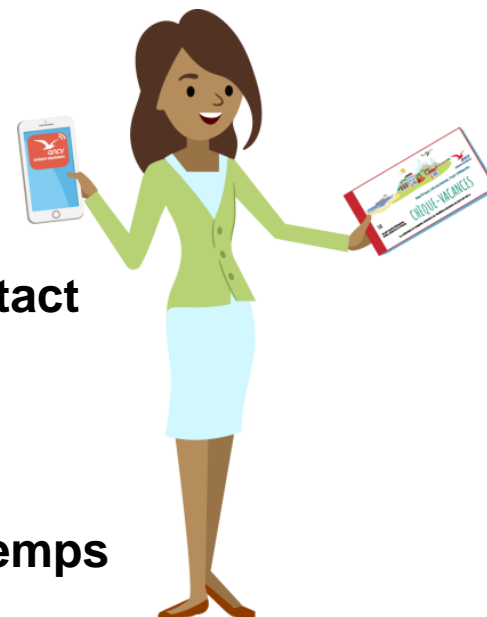
Paiement mobile sans contact

Disponible sous Android et iOS

Utilisable partout, tout le temps

**Gestion facile de son compte personnel
en ligne**

**S'inspirer et avoir accès facilement
aux offres du réseau**



COMMENT UTILISER LE CHEQUE VACANCES CONNECT ?

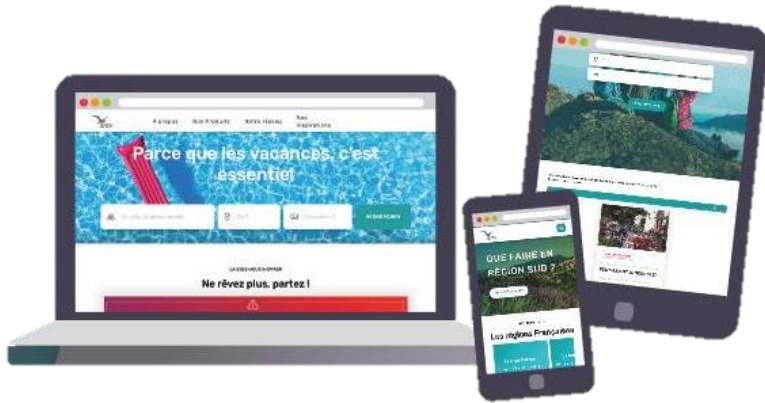
Le paiement en ligne



Le paiement en proximité sans contact



UN NOUVEAU GUIDE DU RESEAU CV CLASSIC ET CV CONNECT...




 <https://leguide.ancv.com>

- ✓ Une **nouvelle identité visuelle** et son **ergonomie**
- ✓ Une **nouvelle expérience de recherche** grâce à un nouveau moteur de recherche performant
- ✓ Des **nouvelles pages de présentation** des professionnels du tourisme et des loisirs **enrichies**, pour mieux les découvrir
- ✓ Des **inspirations** pour les loisirs et les vacances
- ✓ Et une recherche par **géolocalisation** !

La Maison dorée

Catégorie: **LOISIR-ATTRACTION**
Titres acceptés: **CHERCHER VACANCES DIVERSES** **CHERCHER VACANCES CLASSIC**




Descriptif





L'établissement vous accueille au cœur des montagnes. Il occupe une bergerie restaurée historique, qui conserve son caractère grâce aux éléments en bois et aux pierres apparentes.
Situé à 1 200 mètres d'altitude et offrant une vue panoramique sur les montagnes, il vous propose un séjour de détente dans une ambiance de simplicité, d'authenticité et de dépaysement.

Chaque matin, vous dégusterez un petit-déjeuner continental à base de produits faits maison et locaux.


Vous pourrez pratiquer la randonnée dans les environs et visiter les petits villages voisins, perchés dans la montagne ou nichés dans la vallée. Vous apprécierez ensuite de profiter du spa avec jets d'hydromassage, du sauna et de la piscine intérieure chauffée, tous accessibles moyennant des frais supplémentaires. Vous aurez aussi la possibilité de partir à la découverte du lac

Infos pratiques



 du Pommier, 33000 Bordeaux.
 [Afficher le numéro](#)
 www.loulou.com
 A7, puis D321, sortie 4

Retrouvez-nous sur les réseaux sociaux



Focus sur les associations et fondations de l'Etat



Quelques exemples des enseignes et réseau branchés



Un nouvel espace dédié pour gérer ses échanges !



QUELLES SONT LES RÈGLES POUR ÉCHANGER LES CHÈQUES-VACANCES CONNECT ?

Valables 2 ans en plus de leur année d'émission

Échangeables en **cours de validité**

Échangeables **dans les 3 mois** suivants la date de péremption

Un **minimum échangeable de 30 €**

10€ déduits du montant échangé vers le **Chèque-Vacances Classic**

LES AVANTAGES :

- ✓ La possibilité d'échanger ses Chèques-Vacances **en fin de validité**
- ✓ La **liberté** de changer de format de Chèques-Vacances, même en cours de validité
- ✓ La **gratuité** des échanges vers le Chèque-Vacances Connect
- ✓ Un parcours d'échange **accessible depuis le nouveau site internet** leguide.ancv.com

Depuis 15 janvier 2021, échanger en toute liberté son format de Chèque-Vacances



MINISTÈRE
DE LA TRANSFORMATION
ET DE LA FONCTION
PUBLIQUES

*Liberté
Égalité*

Direction générale
de l'administration et
de la fonction publique



DOCAPOSTE

3

Faire savoir Faire connaître Le dispositif CV



**Le Chèque-Vacances (classic et connect) est valable deux ans,
en plus de son année d'émission.**

Un CV émis en 2021 est valable jusqu' 31 décembre 2023 !

UNE PAGE D'ORIENTATION... A RELAYER

<http://leguide.ancv.com/inspiration/landing-page-kit-ministere-de-la-transition-ecologique>

Version Ministère
Copier-coller le lien
avec un m@il
d'accompagnement



Profitez des Chèques-Vacances!



Quels sont vos avantages ?

Avec les Chèques-Vacances, votre pouvoir d'évasion est renforcé. Hébergements, transports, restaurants, sites culturels et naturels, activités sportives... Un grand réseau de professionnels vous accueille toute l'année pour vos loisirs et vacances en France (départements et régions d'outre-mer inclus) et dans les pays de l'Union Européenne !



- Une participation de l'État entre 10% et 30% (en fonction de votre situation familiale et de votre revenu fiscal de référence).
- Les démarches peuvent être réalisées 100% en ligne.
- Les Chèques-Vacances sont acceptés auprès d'un large réseau de professionnels du tourisme et du loisir.

Comment en bénéficier ?

Nous vous partageons les 3 étapes à suivre pour les recevoir.

1. Calculez dès maintenant le montant de vos Chèques-Vacances grâce au simulateur, disponible sur le site des Chèques-Vacances de la Fonction Publique d'État. Pour cela, il vous suffit de vous munir de votre revenu fiscal de référence (RFR), de votre nombre de parts fiscales et de remplir quelques informations concernant votre situation.
2. Indiquez ensuite le montant et la durée souhaitée de votre épargne. Vous connaîtrez ainsi la valeur totale des Chèques-Vacances qui vous sera attribuée.
3. Une fois votre simulation effectuée, vous pouvez faire votre demande en déposant un dossier en ligne ou en l'envoyant par courrier.



[TESTEZ VOTRE ÉLIGIBILITÉ](#)

À noter !

- **Les retraités** peuvent également bénéficier des Chèques-Vacances.
- **Les moins de 30 ans**, quant à eux, se voient accorder une bonification exceptionnelle de 35% sur leur épargne.
- **Les agents des DOM** pourront profiter d'un abattement de 20% sur leur revenu fiscal de référence.

Version en cours de validation

La notice d'explication avec le barème RFR

MINISTÈRE DE LA TRANSFORMATION ET DE LA FONCTION PUBLIQUES

Toutes vos envies vacances et loisirs avec le Chèque-Vacances !

Actifs ou retraités de la fonction publique de l'État, épargnez quelques mois et bénéficiez d'une bonification de l'État.

NOUVEAU
+ 5% sur les barèmes du Revenu Fiscal de Référence pour tous les Agents

DOCAPOSTE
HERBERGEMENT, SÉJOURS & TRANSPORTS, CULTURE & DÉCOUVERTE, LOISIRS & DÉTENTE, RESTAURATION

Le tout savoir sur le dispositif Chèque-Vacances

MINISTÈRE DE LA TRANSFORMATION ET DE LA FONCTION PUBLIQUES

Toutes vos envies vacances et loisirs avec le Chèque-Vacances !

Épargnez maintenant !
Des 4 mois épargnés, vous bénéficiez d'une bonification de l'État.

NOUVEAU
+ 5% sur les barèmes du Revenu Fiscal de Référence pour tous les Agents

HERBERGEMENT, SÉJOURS & TRANSPORTS, CULTURE & DÉCOUVERTE, LOISIRS & DÉTENTE, RESTAURATION

DOCAPOSTE

ancv
cheque-vacances

ancv
cheque-vacances

Pour tous, partout, tout le temps, simplement

Le format digital
Le format papier

Le GUIDE
Découvrez le site Chèques-Vacances

Contactez-nous
0 869 320 616

Chèques-Vacances : pour tout comprendre en seulement quelques minutes !

À je doit aux Chèques-Vacances ?

Quelle bonification pour ma situation ?

Comment choisir mon épargne mensuelle pour financer mon projet de vacances ?

À savoir

Barème d'épargne mensuelle

TABLEAU N°1 Bonification des Chèques-Vacances en fonction du Revenu Fiscal de Référence :

| Revenu Fiscal de Référence (en euros) | 0 à 10 000 | 10 000 à 15 000 | 15 000 à 20 000 | 20 000 à 25 000 | 25 000 à 30 000 | 30 000 à 35 000 | 35 000 à 40 000 | 40 000 à 45 000 | 45 000 à 50 000 | 50 000 à 55 000 | 55 000 à 60 000 | 60 000 à 65 000 | 65 000 à 70 000 | 70 000 à 75 000 | 75 000 à 80 000 | 80 000 à 85 000 | 85 000 à 90 000 | 90 000 à 95 000 | 95 000 à 100 000 |
|---------------------------------------|------------|-----------------|-----------------|-----------------|-----------------|-----------------|-----------------|-----------------|-----------------|-----------------|-----------------|-----------------|-----------------|-----------------|-----------------|-----------------|-----------------|-----------------|------------------|
| 0 à 10 000 | 100% | 100% | 100% | 100% | 100% | 100% | 100% | 100% | 100% | 100% | 100% | 100% | 100% | 100% | 100% | 100% | 100% | 100% | 100% |
| 10 000 à 15 000 | 100% | 100% | 100% | 100% | 100% | 100% | 100% | 100% | 100% | 100% | 100% | 100% | 100% | 100% | 100% | 100% | 100% | 100% | 100% |
| 15 000 à 20 000 | 100% | 100% | 100% | 100% | 100% | 100% | 100% | 100% | 100% | 100% | 100% | 100% | 100% | 100% | 100% | 100% | 100% | 100% | 100% |
| 20 000 à 25 000 | 100% | 100% | 100% | 100% | 100% | 100% | 100% | 100% | 100% | 100% | 100% | 100% | 100% | 100% | 100% | 100% | 100% | 100% | 100% |
| 25 000 à 30 000 | 100% | 100% | 100% | 100% | 100% | 100% | 100% | 100% | 100% | 100% | 100% | 100% | 100% | 100% | 100% | 100% | 100% | 100% | 100% |
| 30 000 à 35 000 | 100% | 100% | 100% | 100% | 100% | 100% | 100% | 100% | 100% | 100% | 100% | 100% | 100% | 100% | 100% | 100% | 100% | 100% | 100% |
| 35 000 à 40 000 | 100% | 100% | 100% | 100% | 100% | 100% | 100% | 100% | 100% | 100% | 100% | 100% | 100% | 100% | 100% | 100% | 100% | 100% | 100% |
| 40 000 à 45 000 | 100% | 100% | 100% | 100% | 100% | 100% | 100% | 100% | 100% | 100% | 100% | 100% | 100% | 100% | 100% | 100% | 100% | 100% | 100% |
| 45 000 à 50 000 | 100% | 100% | 100% | 100% | 100% | 100% | 100% | 100% | 100% | 100% | 100% | 100% | 100% | 100% | 100% | 100% | 100% | 100% | 100% |
| 50 000 à 55 000 | 100% | 100% | 100% | 100% | 100% | 100% | 100% | 100% | 100% | 100% | 100% | 100% | 100% | 100% | 100% | 100% | 100% | 100% | 100% |
| 55 000 à 60 000 | 100% | 100% | 100% | 100% | 100% | 100% | 100% | 100% | 100% | 100% | 100% | 100% | 100% | 100% | 100% | 100% | 100% | 100% | 100% |
| 60 000 à 65 000 | 100% | 100% | 100% | 100% | 100% | 100% | 100% | 100% | 100% | 100% | 100% | 100% | 100% | 100% | 100% | 100% | 100% | 100% | 100% |
| 65 000 à 70 000 | 100% | 100% | 100% | 100% | 100% | 100% | 100% | 100% | 100% | 100% | 100% | 100% | 100% | 100% | 100% | 100% | 100% | 100% | 100% |
| 70 000 à 75 000 | 100% | 100% | 100% | 100% | 100% | 100% | 100% | 100% | 100% | 100% | 100% | 100% | 100% | 100% | 100% | 100% | 100% | 100% | 100% |
| 75 000 à 80 000 | 100% | 100% | 100% | 100% | 100% | 100% | 100% | 100% | 100% | 100% | 100% | 100% | 100% | 100% | 100% | 100% | 100% | 100% | 100% |
| 80 000 à 85 000 | 100% | 100% | 100% | 100% | 100% | 100% | 100% | 100% | 100% | 100% | 100% | 100% | 100% | 100% | 100% | 100% | 100% | 100% | 100% |
| 85 000 à 90 000 | 100% | 100% | 100% | 100% | 100% | 100% | 100% | 100% | 100% | 100% | 100% | 100% | 100% | 100% | 100% | 100% | 100% | 100% | 100% |
| 90 000 à 95 000 | 100% | 100% | 100% | 100% | 100% | 100% | 100% | 100% | 100% | 100% | 100% | 100% | 100% | 100% | 100% | 100% | 100% | 100% | 100% |
| 95 000 à 100 000 | 100% | 100% | 100% | 100% | 100% | 100% | 100% | 100% | 100% | 100% | 100% | 100% | 100% | 100% | 100% | 100% | 100% | 100% | 100% |

Barème d'épargne mensuelle

| Revenu Fiscal de Référence (en euros) | 0 à 10 000 | 10 000 à 15 000 | 15 000 à 20 000 | 20 000 à 25 000 | 25 000 à 30 000 | 30 000 à 35 000 | 35 000 à 40 000 | 40 000 à 45 000 | 45 000 à 50 000 | 50 000 à 55 000 | 55 000 à 60 000 | 60 000 à 65 000 | 65 000 à 70 000 | 70 000 à 75 000 | 75 000 à 80 000 | 80 000 à 85 000 | 85 000 à 90 000 | 90 000 à 95 000 | 95 000 à 100 000 |
|---------------------------------------|------------|-----------------|-----------------|-----------------|-----------------|-----------------|-----------------|-----------------|-----------------|-----------------|-----------------|-----------------|-----------------|-----------------|-----------------|-----------------|-----------------|-----------------|------------------|
| 0 à 10 000 | 100% | 100% | 100% | 100% | 100% | 100% | 100% | 100% | 100% | 100% | 100% | 100% | 100% | 100% | 100% | 100% | 100% | 100% | 100% |
| 10 000 à 15 000 | 100% | 100% | 100% | 100% | 100% | 100% | 100% | 100% | 100% | 100% | 100% | 100% | 100% | 100% | 100% | 100% | 100% | 100% | 100% |
| 15 000 à 20 000 | 100% | 100% | 100% | 100% | 100% | 100% | 100% | 100% | 100% | 100% | 100% | 100% | 100% | 100% | 100% | 100% | 100% | 100% | 100% |
| 20 000 à 25 000 | 100% | 100% | 100% | 100% | 100% | 100% | 100% | 100% | 100% | 100% | 100% | 100% | 100% | 100% | 100% | 100% | 100% | 100% | 100% |
| 25 000 à 30 000 | 100% | 100% | 100% | 100% | 100% | 100% | 100% | 100% | 100% | 100% | 100% | 100% | 100% | 100% | 100% | 100% | 100% | 100% | 100% |
| 30 000 à 35 000 | 100% | 100% | 100% | 100% | 100% | 100% | 100% | 100% | 100% | 100% | 100% | 100% | 100% | 100% | 100% | 100% | 100% | 100% | 100% |
| 35 000 à 40 000 | 100% | 100% | 100% | 100% | 100% | 100% | 100% | 100% | 100% | 100% | 100% | 100% | 100% | 100% | 100% | 100% | 100% | 100% | 100% |
| 40 000 à 45 000 | 100% | 100% | 100% | 100% | 100% | 100% | 100% | 100% | 100% | 100% | 100% | 100% | 100% | 100% | 100% | 100% | 100% | 100% | 100% |
| 45 000 à 50 000 | 100% | 100% | 100% | 100% | 100% | 100% | 100% | 100% | 100% | 100% | 100% | 100% | 100% | 100% | 100% | 100% | 100% | 100% | 100% |
| 50 000 à 55 000 | 100% | 100% | 100% | 100% | 100% | 100% | 100% | 100% | 100% | 100% | 100% | 100% | 100% | 100% | 100% | 100% | 100% | 100% | 100% |
| 55 000 à 60 000 | 100% | 100% | 100% | 100% | 100% | 100% | 100% | 100% | 100% | 100% | 100% | 100% | 100% | 100% | 100% | 100% | 100% | 100% | 100% |
| 60 000 à 65 000 | 100% | 100% | 100% | 100% | 100% | 100% | 100% | 100% | 100% | 100% | 100% | 100% | 100% | 100% | 100% | 100% | 100% | 100% | 100% |
| 65 000 à 70 000 | 100% | 100% | 100% | 100% | 100% | 100% | 100% | 100% | 100% | 100% | 100% | 100% | 100% | 100% | 100% | 100% | 100% | 100% | 100% |
| 70 000 à 75 000 | 100% | 100% | 100% | 100% | 100% | 100% | 100% | 100% | 100% | 100% | 100% | 100% | 100% | 100% | 100% | 100% | 100% | 100% | 100% |
| 75 000 à 80 000 | 100% | 100% | 100% | 100% | 100% | 100% | 100% | 100% | 100% | 100% | 100% | 100% | 100% | 100% | 100% | 100% | 100% | 100% | 100% |
| 80 000 à 85 000 | 100% | 100% | 100% | 100% | 100% | 100% | 100% | 100% | 100% | 100% | 100% | 100% | 100% | 100% | 100% | 100% | 100% | 100% | 100% |
| 85 000 à 90 000 | 100% | 100% | 100% | 100% | 100% | 100% | 100% | 100% | 100% | 100% | 100% | 100% | 100% | 100% | 100% | 100% | 100% | 100% | 100% |
| 90 000 à 95 000 | 100% | 100% | 100% | 100% | 100% | 100% | 100% | 100% | 100% | 100% | 100% | 100% | 100% | 100% | 100% | 100% | 100% | 100% | 100% |
| 95 000 à 100 000 | 100% | 100% | 100% | 100% | 100% | 100% | 100% | 100% | 100% | 100% | 100% | 100% | 100% | 100% | 100% | 100% | 100% | 100% | 100% |

DOCAPOSTE
HERBERGEMENT, SÉJOURS & TRANSPORTS, CULTURE & DÉCOUVERTE, LOISIRS & DÉTENTE, RESTAURATION

4

Les programmes sociaux
Pour les jeunes D1825
Pour les seniors SEV

DÉPART
18:25
PAR CHÈQUE-VACANCES


ancv
SENIORS EN VACANCES

Une aide qui finance
75 % du coût

de mes vacances* ?

AVEC DÉPART 18:25, C'EST OÙ JE VEUX, QUAND JE VEUX ! ;)

▶▶ À la mer ! À la montagne ! En ville !
▶▶ Toute l'année !

▶▶ En France ou en Europe !
▶▶ En solo, en couple ou entre potes !

Pour qui ? Tout jeune résidant en France et âgé de 18 à 25 ans à la date du départ peut réserver un séjour.

L'aide financière est attribuée sous condition de **ressources** ou de **statut** :

Ressources

OU

Statut

Attester d'un Revenu Fiscal de Référence inférieur à 17 280€/an pour 1 part fiscale (dans votre avis d'imposition ou celui de votre foyer)

Être soit :

- Étudiant boursier
- En contrat d'apprentissage ou d'alternance
- En contrat aidé
- Inscrit dans une école de la deuxième chance
- Volontaire en service civique ou ayant terminé sa mission depuis moins d'1 an
- Bénéficiaire de la Garantie Jeune ou signataire d'un contrat Pacea
- Suivi par l'Aide Sociale à l'Enfance

Rendez-vous sur depart1825.com

Réservez vos vacances parmi un large choix de séjours et **bénéficiez d'une aide de 200€**

DÉPART
18:25

PAR CHÈQUE-VACANCES

Le programme pour les seniors # SEV



LES PERSONNES :

- âgées de 60 ans et plus,
- retraitées ou sans activité professionnelle,
- résidant en France.

PRIX MAXIMUM SÉJOUR 5 JOURS / 4 NUITS

343 € / pers.

ou **208 €** / pers.

avec 135€⁽¹⁾ d'aide de l'ANCV⁽²⁾

PRIX MAXIMUM SÉJOUR

8 JOURS / 7 NUITS **410 €** / pers.

ou **250 €** / pers. avec 160€⁽¹⁾ d'aide de l'ANCV⁽²⁾

Partez avec
votre petit-fils ou
petite fille de moins
de 18 ans !
L'équivalent du tarif
aidé lui sera appliqué.

(1) Le montant de l'aide est plafonné à 50% du prix du séjour. (2) Les aides sont accordées dans la limite des crédits disponibles. Une seule aide par an par personne.

Je souhaite télécharger le Catalogue des destinations Seniors en Vacances, je me rends sur:
<http://www.ancv.com/seniors-en-vacances>, rubrique « Choisissez votre destination »

Le dispositif Chèque-Vacances pour les agents de l'état

Une question ? Une demande ? Un suivi ?
Par téléphone ou par l'espace dédié

Un service accueil à disposition



Par téléphone au 0 806 802 015

(service gratuit + prix appel)



**MINISTÈRE
DE LA TRANSFORMATION
ET DE LA FONCTION
PUBLIQUES**

*Liberté
Égalité
Fraternité*

Direction générale
de l'administration et
de la fonction publique



Par un espace sécurisé et confidentiel

<https://www.fonctionpublique-chequesvacances.fr>

Des services en ligne

Constituer mon dossier
Renouveler mon dossier
Mon espace
Faire une simulation
Les actualités
Questions et Réponses



DOCAPOSTE

MERCI...

